

SAFARI PROBLEMES - ETAPE 1

1 Aujourd'hui, Robotine a acheté un blouson à 256 €, un teeshirt à 13 € et un magazine à 8 €. **Combien d'argent Robotine a-t-elle dépensé ?**

Calcul(s) en ligne

Opération(s) posée(s)

Phrase réponse



2 Dans l'école de Tirobot, il y a 145 élèves. 64 élèves sont des garçons. **Combien y a-t-il de filles dans l'école de Tirobot ?**



Calcul(s) en ligne

Opération(s) posée(s)

Phrase réponse

- 3 La maman de Tirobot a préparé 5 pots de confiture.
Chaque pot pèse 250 g.
Quelle quantité de confiture a-t-elle préparée ?



Calcul(s) en ligne

Opération(s) posée(s)

Phrase réponse



- 4 La maitresse des CM1 a ramassé 240 pommes de pin.
Elle les partage équitablement avec la classe des CM2.
Combien de pommes de pin aura chaque classe ?



Calcul(s) en ligne

Opération(s) posée(s)

Phrase réponse

SAFARI PROBLEMES - ETAPE 2

5 La valise de Tirobot est trop lourde. Il retire 7 kg de sa valise. Maintenant sa valise pèse 28 kg.

Combien la valise pesait-elle au départ ?



Ta réponse

Two empty circles for the answer, followed by a grid for writing the answer. A small character with a crown is peeking over the top edge of the grid.

Opération(s) posée(s)

Two empty circles for the operation, followed by a grid for writing the operation.

6 Dans la journée, le vendeur a vendu un VTT à 426 €, un casque à 47 €, un vélo de course à 298 € et une sacoche de réparation à 65 €.

Quel est le montant des ventes de la journée ?



Ta réponse

Two empty circles for the answer, followed by a grid for writing the answer.

Opération(s) posée(s)

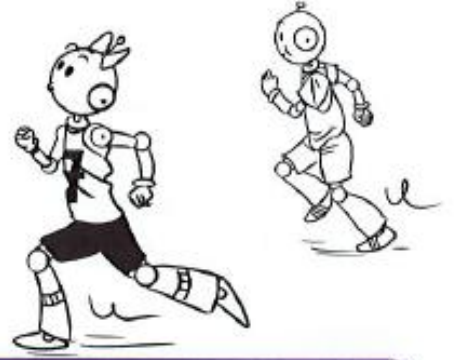
Two empty circles for the operation, followed by a grid for writing the operation.

11

Robotine a terminé le parcours de cross avec un temps de 17 minutes.

Tirobot a mis deux fois plus de temps que Robotine.

Combien de temps Tirobot a-t-il mis pour terminer le parcours de cross ?



Ta réponse

Opération(s) posée(s)

12



Pour la fin de l'année, l'école de Tirobot organise un grand voyage. Il y a 276 élèves dans l'école. Les élèves se répartissent équitablement dans 3 bus.
Combien d'élèves y a-t-il dans chaque bus ?

Ta réponse

Opération(s) posée(s)

SAFARI PROBLEMES - ETAPE 5

- 17** Pour son anniversaire, Robotine reçoit 118 € en tout. Avec cet argent, elle s'achète des vêtements. Il lui reste maintenant 29 €. **Quelle somme Robotine a-t-elle dépensé pour s'acheter ces vêtements ?**

Ta réponse



Opération(s) posée(s)



- 18** En partant de chez lui, Tirobot prend ses 20 billes en verre et ses 15 billes en porcelaine. À l'école, il donne 5 billes à Robotine. Puis il partage équitablement le reste des billes avec son copain.

- a** Combien Tirobot avait-il de billes en partant de chez lui ?
- b** Combien lui reste-t-il de billes après en avoir donné à Robotine ?
- c** Combien lui reste-t-il de billes à la fin ?



Tes réponses



a

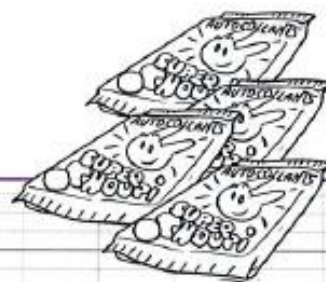
b

c



19 Tirobot ouvre ses 4 paquets d'autocollants Super Choupi. Il y a 8 autocollants en tout.

- a Combien y a-t-il d'autocollants dans un paquet ?
- b Combien y a-t-il d'autocollants dans 6 paquets ?



Tes réponses



a

b



20



Robotine parcourt 235 m pour aller de chez elle à la MJC. Tirobot habite 3 fois plus loin de la MJC que Robotine. **Quelle distance Tirobot doit-il parcourir pour aller de chez lui à la MJC ?**

Ta réponse



Opération(s) posée(s)



SAFARI PROBLEMES - ETAPE 6

21 Dans la classe, il y a 29 chaises. Il y a 5 fois plus de chaises à la cantine que dans la classe.

Combien y a-t-il de chaises à la cantine ?



Ta réponse

Two small circles for writing the answer.

A large grid area for writing the answer.

Opération(s) posée(s)

A large grid area for writing the operation.

22 Le marchand de glace a gagné 2 652 € au mois d'août. Il a perdu 286 € au mois de septembre, puis a gagné 462 € au mois d'octobre.

Combien d'argent a-t-il gagné pendant ces 3 mois ?



Ta réponse

Two small circles for writing the answer.

A large grid area for writing the answer.

Opération(s) posée(s)

A large grid area for writing the operation.

23 4 sacs de pommes de terre pèsent 12 kg.

- a** Combien pèse un sac de pommes de terre ?
- b** Combien pèsent 3 sacs de pommes de terre ?



Tes réponses

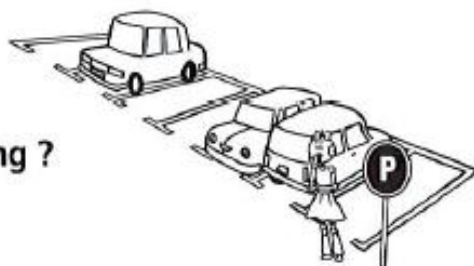


a

b

24 Dans le parking du supermarché, il y a 15 rangées de 7 places. Robotine a compté 75 places vides.

- a** Combien de places y a-t-il en tout dans le parking ?
- b** Combien y a-t-il de voitures dans le parking ?



Tes réponses



Opération(s) posée(s)



a

b

SAFARI PROBLEMES - ETAPE 7



25 En France, on compte 28 500 km de routes nationales, 396 000 km de routes départementales et 673 300 km de routes communales. **Quelle est la longueur totale du réseau routier français ?**

Ta réponse

Two empty circles for a math problem. Below is a large grid for writing the answer.

Opération(s) posée(s)

Below is a large grid for writing the operation(s).

26 Pour préparer son gâteau, Robotine utilise cette recette. **Quelles sont les quantités nécessaires pour préparer 3 gâteaux ?**



Ta réponse

Two empty circles for a math problem. Below is a large grid for writing the answer.

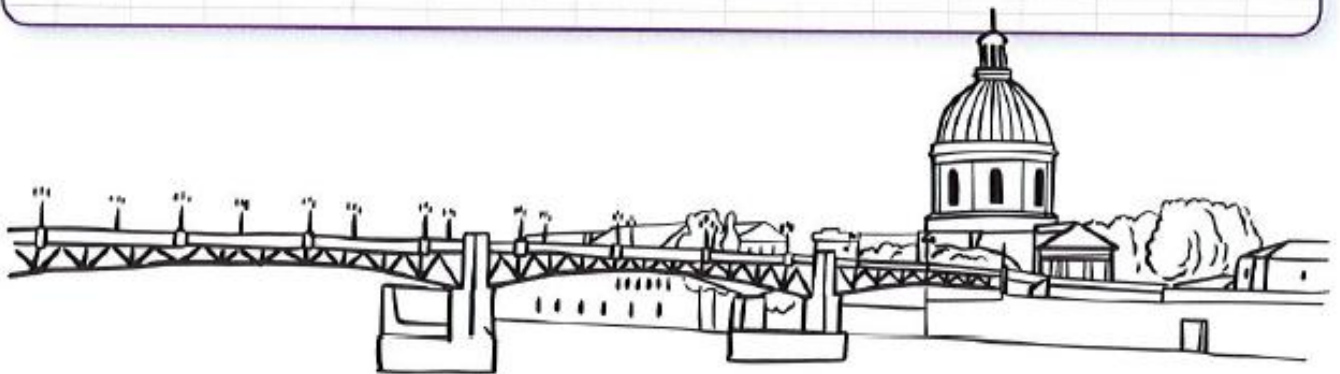


SAFARI PROBLEMES - ETAPE 8

- 29 5 caquettes de pommes pèsent 20 kg.
Combien pèsent 2 caquettes de pommes ?



Ta réponse



- 30 À Toulouse, il y a 480 000 habitants. À Rennes, il y en a 2 fois moins.
Combien d'habitants y a-t-il à Rennes ?

Ta réponse

Opération(s) posée(s)

35

Pendant les vacances, Tirobot, Robotine et Robette ont noté le montant de leurs dépenses. Complète le tableau, puis réponds aux questions.

	Semaine 1	Semaine 2	Semaine 3	Total en €
Tirobot	418	538	908
Robotine	321	687	1 032
Robette	1 105	854	1 632
Total en €



Tes réponses

a Combien les 3 amis ont-ils dépensé la première semaine ?

b Combien Robotine a-t-elle dépensé pour toutes les vacances ?

c Combien ont-ils dépensé en tout pour les vacances ?

SAFARI PROBLEMES - ETAPE 10

36 La boulangerie de Robotine. Observe ce tableau.

Dans sa boulangerie, Robotine a noté le nombre de produits vendus cette semaine.



	Lundi	Mardi	Mercredi	Jeudi	Vendredi	Samedi	Dimanche	Total
Croissants		30		19	25	40
Éclairs au chocolat		27	40		14	35	50
Pains au chocolat		38		50	52	60
Tartelettes aux fraises		7	10		6	18	15
Totaux		92	132		89	130	165	608

1 Combien de croissants ont été vendus cette semaine ?

Calcul :

.....

2 Quel produit a été le plus vendu ?

.....

3 Combien de pains au chocolat Robotine a-t-elle vendus de plus que de croissants ?

Calcul :

.....

.....

4 Une tartelette aux fraises coûte 3 €. Combien les tartelettes ont-elles rapporté à Robotine ?

Calcul :

.....

.....

5 Un éclair au chocolat coûte 2 €. Combien les éclairs au chocolat ont-ils rapporté samedi ?

Calcul :

.....

.....

37



La population française est actuellement de 66 993 000 d'habitants.
En un siècle, elle a augmenté de 28 093 000 habitants.
Combien y avait-il d'habitants il y a 100 ans ?

Ta réponse

Opération(s) posée(s)

38

Une vache mange 21 kg de foin par jour, un cheval en mange 5 kg et un mouton 3 kg. Dans la ferme de Monsieur Roboto, il y a 3 vaches, 4 chevaux et 47 moutons.



Tes réponses

a **Combien de foin faut-il par jour pour les vaches ?**

b **Combien de foin faut-il par jour pour les chevaux ?**

c **Combien de foin faut-il par jour pour les moutons ?**

d **Combien faut-il de foin chaque jour dans la ferme de M. Roboto ?**

SAFARI PROBLEMES - ETAPE 11

39 Le prix d'une chambre d'hôtel est de 95 € par personne et par nuit.
Un groupe de 34 personnes vient passer 3 nuits à l'hôtel.

- a** Combien le groupe paiera-t-il pour une nuit ?
- b** Combien le groupe paiera-t-il pour 3 nuits ?



Tes réponses

Opération(s) posée(s)

40 Robotine veut recouvrir sa terrasse rectangulaire avec des pierres de 90 g.
Elle a calculé qu'il faut 15 pierres dans la largeur et 32 pierres dans la longueur.

- a** De combien de pierres Robotine a-t-elle besoin ?
- b** Quel est le poids total des pierres dont Robotine a besoin ?



Tes réponses

Opération(s) posée(s)

45

Tirobot et Robotine ont récolté 1 200 tomates.

Le magasin de fruits et légumes bio veut leur en acheter 35 caisses de 25.

- Combien de tomates le magasin bio veut-il acheter ?
- Tirobot et Robotine auront-ils assez de tomates à vendre ?



Tes réponses



Opération(s) posée(s)



46

Le Blu-ray de « Robette sur Mars » coute 21 €. Le DVD sur les Jeux olympiques coute 2 fois moins cher. Tirobot achète le DVD des Jeux olympiques. Il donne un billet de 20 € à la caisse.

- Combien coute le DVD des Jeux olympiques ?
- Combien d'argent la caissière lui rendra-t-elle ?

Tes réponses



SAFARI PROBLEMES - ETAPE 13

- 47 En sport, Robotine lance le javelot à 11,75 m.
Tirobot lance le sien à 3,20 m de moins que Robotine.
À quelle longueur Tirobot lance-t-il son javelot ?



Ta réponse

Opération(s) posée(s)

48



Tirobot a 195 photos sur son téléphone.
Il en a 4 fois plus sur son ordinateur à la maison.

- a Combien Tirobot a-t-il de photos sur son ordinateur ?
- b Combien Tirobot a-t-il de photos en tout ?

Tes réponses

Opération(s) posée(s)





49 Tirobot a acheté une barrique de 48 l de jus de pomme.
Il transvase ce jus dans des bouteilles de 75 cl.
Combien lui faut-il de bouteilles ?

Ta réponse

Opération(s) posée(s)

50



Tirobot achète une tartlette à 2,50 €,
1 mini pizza à 3,50 € et 1 soda à 2 €.
Il donne un billet de 20 €.

Combien d'argent le caissier lui rendra-t-il ?

Ta réponse

Opération(s) posée(s)

SAFARI PROBLEMES - ETAPE 14

Opération(s) posée(s)

51 Dans le village de Tirobot, il y a 6 342 habitants.

$\frac{1}{3}$ de ces habitants a plus de 60 ans.

- a Combien d'habitants ont plus de 60 ans ?
- b Combien d'habitants ont moins de 60 ans ?

Tes réponses



52 Robotine a invité ses amies. Elle prépare un délicieux jus de pamplemousse.

Habituellement, avec 5 pamplemousses, elle ajoute 6 morceaux de sucre.

Aujourd'hui, elle utilise 45 pamplemousses.

Combien faut-il de morceaux de sucre ?



Ta réponse

53

Dans la classe, il y a 28 élèves. $\frac{1}{4}$ des élèves restent à l'étude.

- a Combien d'élèves vont à l'étude ?
- b Combien d'élèves rentrent chez eux ?

Tes réponses



54

Au championnat de Roboville, il y a eu 100 participants.

$\frac{1}{10}$ des participants ont reçu des médailles.

- a Combien de médailles ont été distribuées ?
- b Combien de participants n'ont pas reçu de médaille.
Écris la réponse sous la forme d'une fraction.

Tes réponses

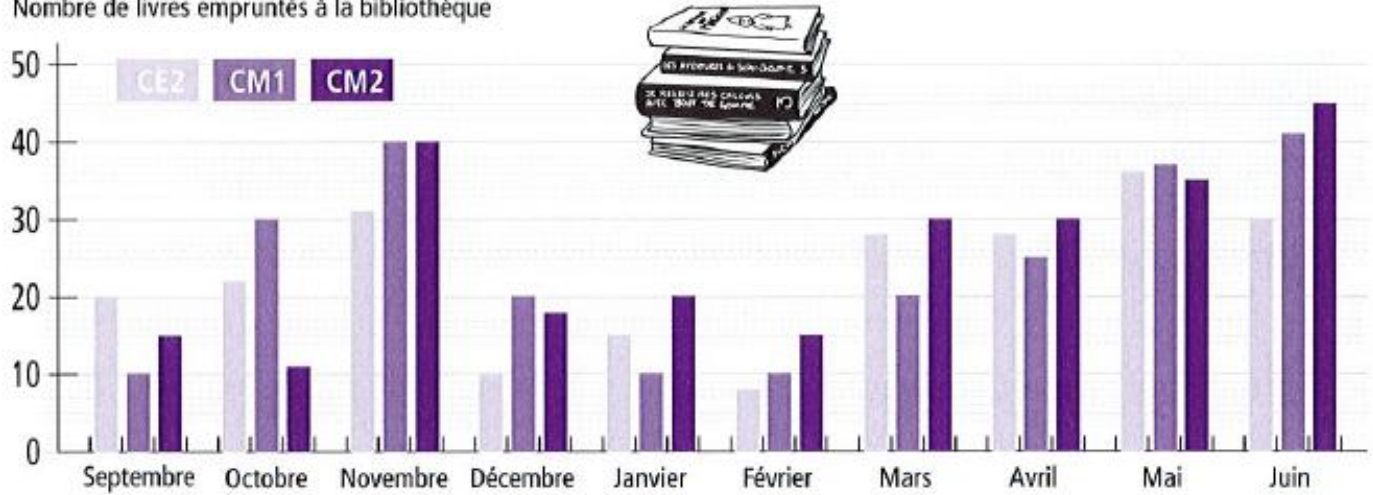


SAFARI PROBLEMES - ETAPE 15



55 Lecture à la bibliothèque. Observe ce graphique. Il représente le nombre de livres empruntés à la bibliothèque par les CE2, les CM1 et les CM2 de l'école de Tirobot pour l'année scolaire.

Nombre de livres empruntés à la bibliothèque



1 Calcule le nombre total de livres empruntés en novembre.

Calcul :

2 Calcule le nombre total de livres empruntés depuis le mois de janvier jusqu'à la fin du mois de mars.

Calcul :

3 Quel est le mois durant lequel les élèves ont emprunté le plus de livres ?
Quelle classe a lu le plus de livres au mois d'octobre ?

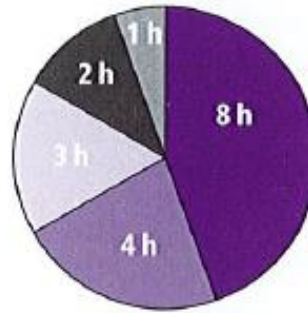
4 Calcule la différence entre le nombre total de livres empruntés au mois de septembre et le nombre total de ceux empruntés au mois de juin.

Calcul :

5 Que constate-t-on ?

56

Où est Ticoco ? Observe ce graphique. Il indique le temps passé (en heures et par jour), par le chat Ticoco, à dormir dans ses endroits préférés de la maison de Tirobot.



- Sur le lit (chambre)
- Près du radiateur (salon)
- Sur la banquette (salon)
- Devant sa gamelle (cuisine)
- Sur le pouf (salon)

1 Combien d'heures dort le chat par jour ?

2 Combien d'heures est-il éveillé par jour ?

3 Quel est son endroit préféré pour dormir ?

4 Quel est l'endroit où il dort le moins ?

5 Combien de temps par jour passe-t-il à dormir dans le salon ?

57

L'équipe de basket a acheté 32 ballons pour 208 €. **Combien coûte 1 ballon de basket ?**

Ta réponse

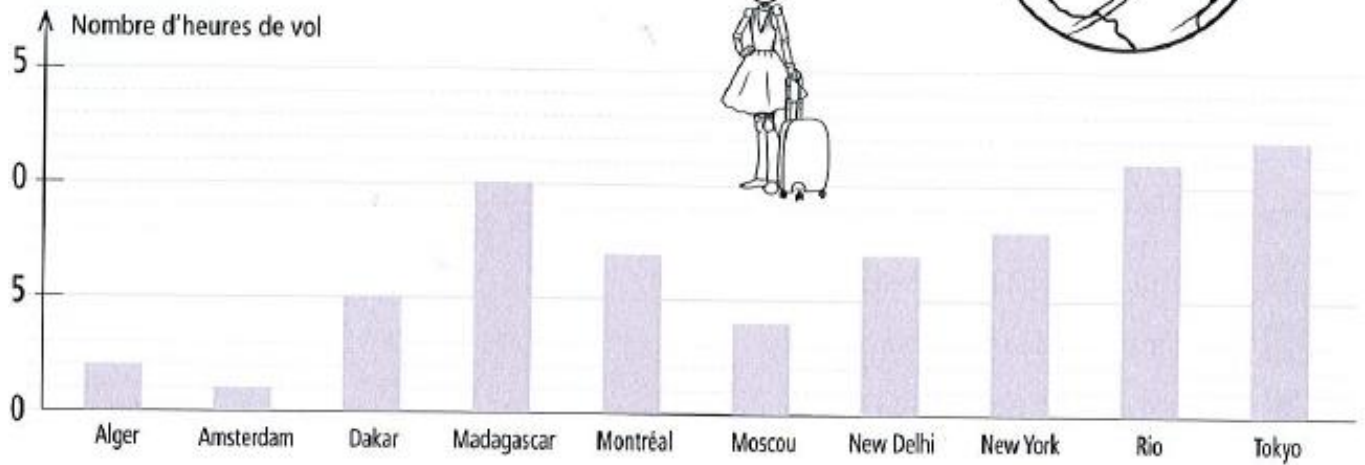


Opération(s) posée(s)



60 Vol en partance de Paris. Observe ce graphique.

Il représente les durées de vol d'un avion de ligne au départ de Paris vers des villes du monde entier.



- 1 Quelle est la durée du vol « Paris-Dakar » ?
- 2 Quel est le vol le moins long ?
- 3 Quel est le vol le plus long ?
- 4 Si Tirobot part en voyage à Montréal, quelle est la durée du vol pour un aller-retour ?
Calcul :
- 5 Quel vol dure 4 fois plus longtemps que le vol vers Alger ?
Calcul :
- 6 Robotine fait 3 voyages à partir de Paris : « Paris-Rio », « Paris-Amsterdam » et « Paris-New Dehli ». Quelle est la durée totale pour ces 3 voyages (allers et retours compris) ?
Calcul :

SAFARI PROBLEMES - ETAPE 17

- 61 Robotine a retrouvé son amie Robotine à 15 h 30 pour se promener. Leur marche a duré 1 h 25. **À quelle heure sont-elles arrivées ?**

Ta réponse



- 62 Le train de Tirobot part à 10 h 15 mais il a 45 minutes de retard. **À quelle heure le train aurait-il dû partir ?**

Ta réponse



- 63 Robotine part en voyage à 17 h 45. Son voyage dure 5 h 50. **À quelle heure Robotine arrivera-t-elle ?**

Ta réponse



64



Dans le club de sport de Tirobot, il y a 144 adhérents. Tirobot a décidé de commander des teeshirts à 8,50 €. La moitié des adhérents en achète.

Combien Tirobot va-t-il dépenser ?

Ta réponse

Handwritten area for the answer to question 64, consisting of a grid of lines.

Opération(s) posée(s)

Handwritten area for the operation(s) for question 64, consisting of a grid of lines.

65 Aujourd'hui, la livre sterling anglaise vaut 1,15 €.

- a** Combien valent 4 livres ? **b** Combien valent 12 livres ? **c** Combien valent 20 livres ?

Tes réponses

Large handwritten area for the answers to question 65, consisting of a grid of lines.

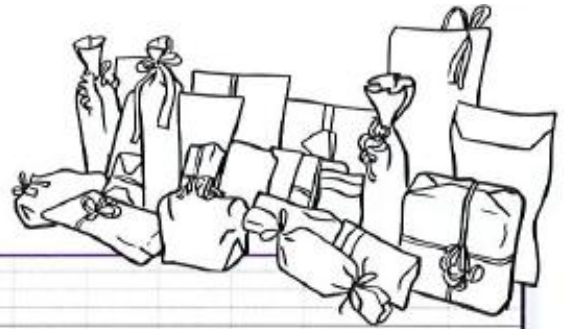
Opération(s) posée(s)



SAFARI PROBLEMES - ETAPE 18

66 Pour la fête de l'école, on a acheté 100 petits lots à 1,50 € chacun.

Combien d'argent l'école a-t-elle dépensé ?



Ta réponse



67 Tirobot s'achète un scooter à crédit. Il va payer 345,50 € par mois pendant un an.

Combien paiera-t-il au total pour son scooter ?



Ta réponse



Opération(s) posée(s)



68

Pour un voyage scolaire, le transport coûte 18,50 € par élève.
Quel sera le prix du voyage pour les 207 élèves de l'école ?



Ta réponse

Grid for writing the answer.

Opération(s) posée(s)

Grid for writing the operation.

69

Pour les soldes, Robotine accroche une bande autocollante sur tout le périmètre de sa vitrine. La vitrine mesure 3,50 m de long et 1,50 m de large. De quelle longueur de bande a-t-elle besoin ?



Ta réponse

Grid for writing the answer.

Opération(s) posée(s)

Grid for writing the operation.

SAFARI PROBLEMES - ETAPE 19

70 Un verger rectangulaire mesure 32,5 m de long et 17,5 m de large.
On l'entoure de 5 rangs de fil de fer barbelé.

- a** Quel est le périmètre du verger ?
- b** Quelle longueur de fil doit-on acheter ?



Tes réponses

Opération(s) posée(s)

71 Un jardin rectangulaire mesure 49,55 m de long et 16,20 m de large. On l'entoure d'un grillage à 3,50 € le mètre en laissant une ouverture de 1,50 m.

- a** Quel est le périmètre du jardin ?
- b** Quelle est la dépense totale pour l'achat du grillage ?



Tes réponses

Opération(s) posée(s)

SAFARI PROBLEMES - ETAPE 20

74

Ce matin, dans leur boulangerie, Robotine et Tirobot ont déjà confectionné 45 pains au chocolat. Cette après-midi, ils devront en faire 12 fois plus.

- a Combien de pains au chocolat vont-ils faire dans l'après-midi ?
- b Combien de pains au chocolat auront-ils fait en fin de journée ?

Opération(s) posée(s)

Tes réponses



75

La famille de Tirobot va au cinéma. La place coûte 7 €. Chacun commande une boîte de popcorn à 2,50 € et un soda à 3,50 €. Le papa de Tirobot a payé 65 € en tout pour la sortie.

- a Combien le papa de Tirobot a-t-il dépensé pour chacun ?
- b Combien de personnes y a-t-il dans la famille de Tirobot ?



Tes réponses

Opération(s) posée(s)

SAFARI PROBLEMES - ETAPE 21

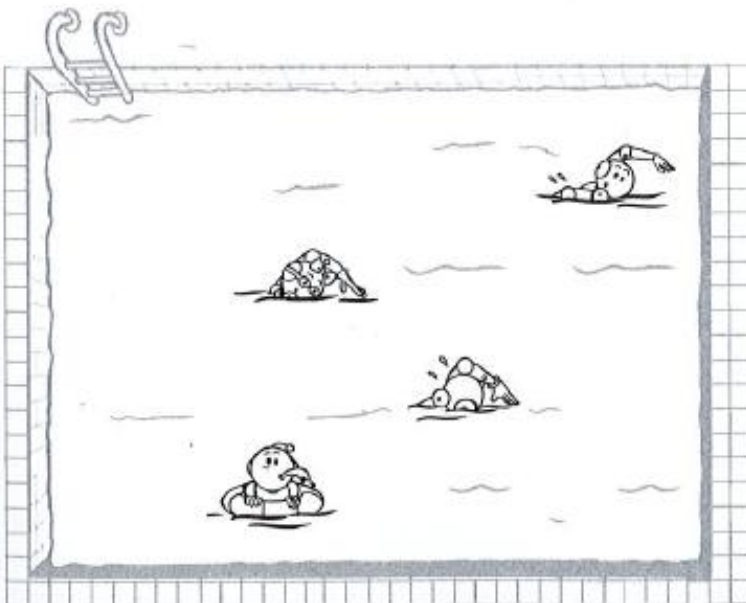
78 Tirobot a fait un tableau pour vendre ses gâteaux.
Aide Tirobot à compléter son tableau.



Nombre de gâteaux	1	2	5	10	15	20
Prix (en €)	3,50					

79 À la piscine, Tirobot a effectué 2 longueurs de bassin et Robotine 6 longueurs.
Utilise le tableau pour calculer les distances nagées par Naïma et Clément.

	Tirobot	Naïma	Robotine	Clément
Nombre de longueurs		4	6	10
Distance (en mètres)	100			



80

La camionnette de Tirobot pèse 1,5 tonnes à vide. Tirobot y a chargé 14 sacs de pommes pesant chacun 28,5 kg et 15 cageots d'oranges pesant chacun 13,6 kg.

- Combien pèsent les pommes ? Combien pèsent les oranges ?
- Combien pèse la camionnette chargée ?

Tes réponses

Opération(s) posée(s)



81

Un paquet de 5 tablettes de chocolat pèse 1,250 kg.

- Combien pèse une tablette de chocolat ?
- Combien pèsent 4 tablettes de chocolat ?

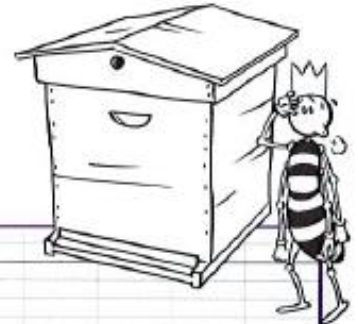


Tes réponses

SAFARI PROBLEMES - ETAPE 22

82 Dans une ruche, la reine des abeilles pond 2 500 œufs par jour.

- a) Combien pond-elle d'œufs en une semaine ?
- b) Combien pond-elle d'œufs en 30 jours ?
- c) Combien pond-elle d'œufs en un an ?



Tes réponses

Opération(s) posée(s)

83 Pour faire de la confiture, il faut 3 paquets de sucre par panier de fruits.
Le poids d'un paquet de sucre est de 0,75 kg.

- a) Combien faut-il de paquets de sucre pour 10 paniers de fruits ?
- b) Quel est le poids de sucre nécessaire pour 10 paniers de fruits (en kg) ?



Tes réponses

Opération(s) posée(s)

84

Au supermarché, on vend un lot de 3 bidons de lessive à 16,50 €.
Aide Robotine à compléter son tableau.



Nombre de bidons	2	3	6
Prix (en €)		16,50	



85

Au cinéma, on propose une carte de 5 places au prix de 32 €.
Aide Tirobot à compléter son tableau.



Nombre de places	1	2	5	8
Prix (en €)			32	



86

Cinq stylos coutent 11,25 €. Deux stylos coutent 4,25 €.
Aide la maitresse de l'école à compléter son tableau.



Nombre de stylos	2	5	10	25	35
Prix (en €)	4,25	11,25			

SAFARI PROBLEMES - ETAPE 23

87 1 mile anglais vaut 1 610 m. Lors d'une compétition d'athlétisme, des courses de 2 miles, 3 miles et 5 miles sont courues.
Pour chacune d'elle, quelle est la distance réalisée en mètres ?

Courses (en miles)	1	2	3	5
Distance (en mètres)				



88 Avec 300 g de farine, Robotine prépare 15 crêpes. **Complète le tableau.**

Nombre de crêpes	15	30	45
Farine (en g)			

89 Un TGV parcourt un trajet de 870 km en 3 heures. **Complète le tableau.**

Temps (en heures)	1	3
Distance (en km)		870



90 Au cours d'une année scolaire, un élève de CM2 utilise 7 cahiers.
Combien de cahiers utilisent un groupe de 5 élèves, une classe de 25 élèves, une école de 100 élèves ? Complète le tableau.

Nombre d'élèves	1 élève			
Nombre de cahiers	7			



95



Dans une usine de jouets, on a fabriqué 17 625 robots en 25 jours de travail. **Combien de robots a-t-on fabriqués par jour ?**

Opération(s) posée(s)

Ta réponse



Grid area for the answer to question 95.

Grid area for the operation(s) for question 95.

96

Tirobot a acheté un lot de 15 crayons de papiers à 3 €. **À combien revient un crayon ?**



15	1
----	---

3 €	
-----	--

Ta réponse

Opération(s) posée(s)

Large grid area for the answer and operation(s) to question 96.

99

→ Trouve et rédige la question intermédiaire, puis résous les problèmes.

Le robinet de la baignoire de Tirobot laisse échapper des gouttes d'eau qui ont chacune un volume de 1,2 ml. Il coule 7 gouttes chaque minute.

a

b Quel volume d'eau coule en 15 minutes ?

c Quel volume d'eau coule en 1 heure ?



Tes réponses

Opération(s) posée(s)

100

Tirobot veut changer la moquette de son salon. Le salon mesure 4,50 m de long sur 3,25 m de large. **Quelle quantité de moquette**

Tirobot doit-il acheter (en m²) ?

Opération(s) posée(s)

Ta réponse



103

Le train de Tirobot est parti à 10 h 45. Son trajet va durer 1 h 55.

a À quelle heure Tirobot doit-il arriver ?

Son train a finalement 10 minutes de retard.

b À quelle heure Tirobot arrive-t-il finalement ?



Tes réponses

Large grid area for writing answers to question 103.

104

Pour faire du béton dans une bétonnière, les proportions sont : 10 pelles de sable pour 3 pelles de ciment avec 5 l d'eau.

Quelle quantité de sable et d'eau doit-on mettre avec 30 pelles de ciment ?



Pelles de sable	Pelles de ciment	Litres d'eau

Ta réponse

Large grid area for writing the answer to question 104.

SAFARI PROBLEMES - ETAPE 27

105 Il y a 28 élèves dans la classe Tirobot. 50 % des élèves mangent à la cantine. **Combien d'élèves mangent à la cantine ?**



Ta réponse

106 Un pot de confiture contient 50 % de sucre. **Quelle masse de sucre y a-t-il dans un pot de confiture de 100 g ? De 250 g ?**



Ta réponse

107 Ce sont les soldes ! Tout est à - 25 %. Robotine choisit une jupe à 40 €. **Quel est le montant de la réduction ? Combien Robotine paiera-t-elle sa jupe ?**

Tes réponses



108 Aux élections des délégués, dans la classe de Tirobot, 50 % des élèves ont voté pour Robotine, 25 % ont voté pour Roboto et les autres ont voté pour Tirobot.

Quel est le pourcentage des élèves qui ont voté pour Tirobot ?

Comme ils sont 28 élèves dans la classe de Tirobot, **trouve combien d'élèves ont voté pour chaque candidat.**

Tes réponses



Robotine

Roboto

Tirobot

109

La voiture de Tirobot consomme 4,5 l d'essence tous les 100 km.

Combien de litres d'essence sa voiture a-t-elle consommés en parcourant :

- a** 50 km ? **b** 200 km ? **c** 150 km ?

Tes réponses



110

En roulant à 100 km/h, combien de temps faudra-t-il à Robotine pour parcourir :

- a** 600 km ? **b** 50 km ? **c** 150 km ?

Tes réponses



