

LECTURE – « LES HIÉROGLYPHES » (CM1 et CM2)



Les hiéroglyphes

Documentaires

Vers 3 000 av. J.-C., l'**écriture** apparaît dans la **vallée du Nil**, ce sont les premiers **hiéroglyphes**. Ces signes sont des représentations simplifiées de la réalité : êtres humains, parties du corps, animaux, plantes, outils, sceptres, etc., qui sont au nombre de sept cent vers 2 000 av. J.-C. (au Moyen-Empire) et qui seront plus de trois mille sous les Ptolémées.



Ces signes ont une double fonction : une fonction phonétique puisqu'à un signe correspond **un son** formé d'une ou de plusieurs consonnes.

Vingt-quatre signes ont chacun la valeur d'une consonne, c'est ce qu'on appelle « l'alphabet hiéroglyphique ». Cent cinquante autres ont la valeur de plusieurs consonnes réunies. Comme dans d'autres écritures plus tardives de la région (l'arabe ou l'hébreu, par exemple), **il n'y a pas de voyelles**.

Les signes ont aussi une valeur idéologique : ils représentent **une idée**.

Avec ces signes, on forme des mots qui forment des phrases. Évidemment, comme les voyelles ne sont pas écrites, on n'est pas très sûr de la prononciation.



Ces hiéroglyphes peuvent s'écrire de haut en bas, de droite à gauche ou de gauche à droite. Pour connaître le sens de la lecture, on regarde les signes qui représentent un être humain ou un animal, et on les lit en allant dans leur direction.

Pendant près de 1 500 ans, la lecture des hiéroglyphes a été oubliée. Les voyageurs et les savants prennent ces signes perdus comme des symboles presque magiques, et n'y comprennent rien. C'est **Jean-François Champollion** qui, en 1822, réussit à percer le mystère et propose un système qui permet de déchiffrer les textes écrits sur tous les monuments et, ainsi, de comprendre la civilisation égyptienne. Cette découverte a été rendue possible grâce à **la pierre de Rosette** (du nom du lieu où elle a été trouvée) portant le même texte écrit en trois écritures (hiéroglyphes, démotique et grec) et en deux langues, l'égyptien et le grec.



Champollion



La pierre de Rosette



Les hiéroglyphes

Documentaires

1. Vers quelle année et où sont apparus les premiers hiéroglyphes ?

2. Il existe près de...

300

3 000

30 000

...symboles différents sous la dynastie des Ptolémées.

3. Que représentent les hiéroglyphes ?

un son

une note

une idée

des voyelles

des consonnes

4. Comment sait-on dans quel sens il faut lire les hiéroglyphes ?

Ils se lisent de gauche à droite et de haut en bas.

Il faut les lire en se dirigeant vers les personnages représentés.

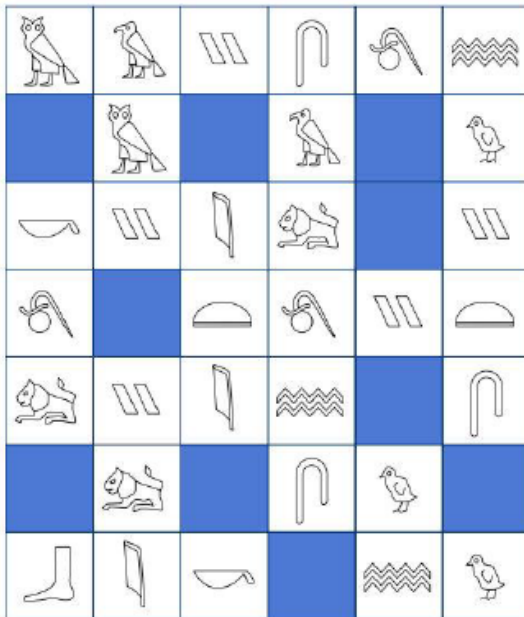
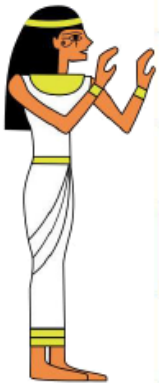
Il faut suivre le regard des personnages représentés.

Une flèche indique le sens de la lecture.

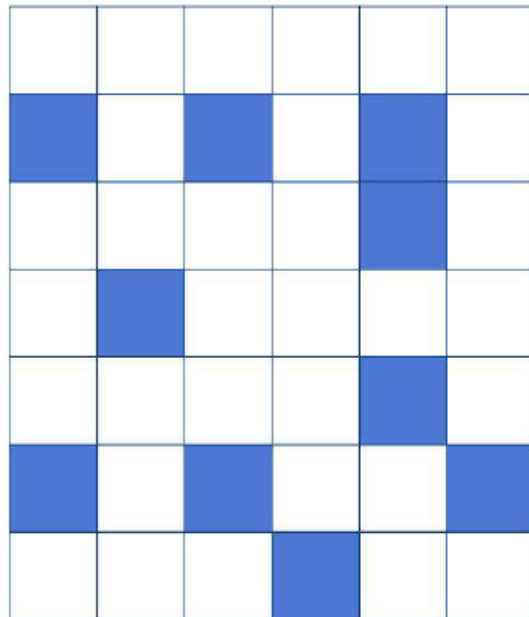
5. Qui parvient à déchiffrer les hiéroglyphes ?

6. Grâce à quel vestige retrouvé ?

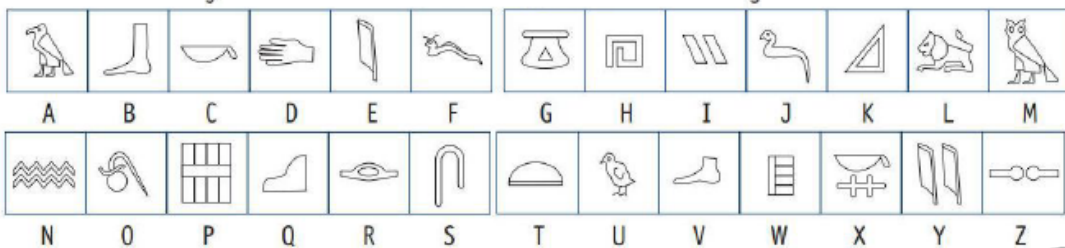
7. Les mots de la grille A sont écrits en hiéroglyphes. Décrypte-les et recopie-les dans la grille B.



grille A



grille B



GRAMMAIRE – LES ADVERBES (CM1 et CM2)

RAPPEL :

- Les adverbessont des mots invariables qui modifient le sens d'un verbe, d'un adjectif ou d'un autre adverbe. Il existe 6 catégories d'adverbess :

lieu : ici, là, loin, près, auprès, où, dedans, dehors, devant, derrière, là-bas....

temps : avant, après, aujourd'hui, demain, hier, autrefois, bientôt, encore...

manière : ainsi, bien, mal, mieux, exprès, prudemment, lentement, court, peu à peu...

quantité : assez, trop, autant, plus, moins, davantage, peu, si, tellement, très, beaucoup...

négation : non, ne ... pas, ne ... jamais, ne ... plus, nullement, point...

doute : oui, certes, peut-être, sûrement ...

1- Recopie tous les adverbess.

Il a mangé beaucoup de gâteau. Cette fête était très réussie. Il m'a gentiment aidé à faire mes devoirs. Je vais toujours au judo le mardi soir. J'ai eu plus de chance que toi. Elles sont arrivées après toi et sont restées longtemps. Tranquillement, la foule a évacué le navire. Je veux que vous rangiez maintenant !

| | | | | | | | | | | | | | | | | | | | |
|--|--|--|--|--|--|--|--|--|--|--|--|--|--|--|--|--|--|--|--|
| | | | | | | | | | | | | | | | | | | | |
| | | | | | | | | | | | | | | | | | | | |
| | | | | | | | | | | | | | | | | | | | |
| | | | | | | | | | | | | | | | | | | | |
| | | | | | | | | | | | | | | | | | | | |
| | | | | | | | | | | | | | | | | | | | |
| | | | | | | | | | | | | | | | | | | | |

2- A partir des adjectifs, forme des adverbess de manière (utilise ton dictionnaire).

- gentil → facile →
- pratique → rapide →
- énorme → pauvre →
- calme → amical →
- pareil → précis →

3- Complète les phrases avec à chaque fois un adverbe différent.

- Cette voiture de course roule vite.
- Nous traversons la rue.
-, j'ai été absente à l'école.
- Il fait froid, habille-toi !

Je parle pour ne pas le réveiller.

J'aime la tarte aux pommes de ma grand-mère.

4- Classe les adverbes dans la bonne colonne.

hier – bien – mieux – maintenant – dessus - lourdement – là-bas – plus-tard – après – dessous – mal – attentivement – ici – rapidement - autour – toujours – partout

| Adverbes de lieu | Adverbes de temps | Adverbes de manière |
|------------------|-------------------|---------------------|
| | | |

5- Récris des phrases de sens contraire en changeant l’adverbe.

Exemple : Elle se sent bien ce matin. → Elle se sent mal ce matin.

Il est plus fort en français qu’en mathématiques.

Les enfants mangent beaucoup à la cantine.

Les élèves sortent bruyamment dans la cour.

Julie a difficilement terminé son dessert.

Il écoute toujours les conseils de ses amis.

Le jour tombe rapidement sous les tropiques.

Je partirai après vous.

VOCABULAIRE – LES MOTS DERIVES (CM1 et CM2)

1- Pour chaque famille de mots, écris 4 mots dérivés en ajoutant des préfixes et/ou suffixes.

| poli | courage | libre | froid |
|------|---------|-------|-------|
| | | | |
| | | | |
| | | | |
| | | | |

2- Complète les phrases avec un mot dérivé de la même famille que le mot « vol ». Attention aux accords !

- a) L'avion _____ les Alpes.
- b) Les mouettes ont pris leur _____.
- c) Il y a des poissons _____ dans les mers chaudes.
- d) Elle s'est fait _____ son porte-monnaie.

3- Complète les phrases avec un mot dérivé de la même famille que le mot « tard ». Attention aux accords !

- e) Mathis s'est _____ en route.
- f) Chiara est rentrée de concert à une heure _____.
- g) Armaël est de nouveau arrivé en _____ à l'école.
- h) Ils ne devraient plus _____ à arriver.
- i) Dépêche-toi, car je déteste faire partie des _____.

MATHEMATIQUES – CALCULS (CM1)

| | | | | | | | | |
|---|---|---|--|---|--|--|--|--|
| 6 | 4 | 9 | | 3 | | | | |
| | | | | | | | | |
| | | | | | | | | |
| | | | | | | | | |
| | | | | | | | | |
| | | | | | | | | |
| | | | | | | | | |
| | | | | | | | | |
| | | | | | | | | |
| | | | | | | | | |

Le quotient est : _____

Le reste est : ____ < 3

| | | | | | | | | |
|---|---|---|--|---|--|--|--|--|
| 7 | 0 | 9 | | 5 | | | | |
| | | | | | | | | |
| | | | | | | | | |
| | | | | | | | | |
| | | | | | | | | |
| | | | | | | | | |
| | | | | | | | | |
| | | | | | | | | |
| | | | | | | | | |
| | | | | | | | | |

Le quotient est : _____

Le reste est : ____ < 5

| | | | | | | | | |
|---|---|---|--|---|--|--|--|--|
| 8 | 4 | 0 | | 7 | | | | |
| | | | | | | | | |
| | | | | | | | | |
| | | | | | | | | |
| | | | | | | | | |
| | | | | | | | | |
| | | | | | | | | |
| | | | | | | | | |
| | | | | | | | | |
| | | | | | | | | |

Le quotient est : _____

Le reste est : ____ < 7



576 divisé par 4

918 divisé par 5

750 divisé par 6



| | | | | | | | | | |
|--|--|--|--|--|--|--|--|--|--|
| | | | | | | | | | |
| | | | | | | | | | |
| | | | | | | | | | |
| | | | | | | | | | |
| | | | | | | | | | |
| | | | | | | | | | |
| | | | | | | | | | |
| | | | | | | | | | |
| | | | | | | | | | |
| | | | | | | | | | |

Le quotient est : _____

Le reste est : ____ < ____

| | | | | | | | | | |
|--|--|--|--|--|--|--|--|--|--|
| | | | | | | | | | |
| | | | | | | | | | |
| | | | | | | | | | |
| | | | | | | | | | |
| | | | | | | | | | |
| | | | | | | | | | |
| | | | | | | | | | |
| | | | | | | | | | |
| | | | | | | | | | |
| | | | | | | | | | |

Le quotient est : _____

Le reste est : ____ < ____

| | | | | | | | | | |
|--|--|--|--|--|--|--|--|--|--|
| | | | | | | | | | |
| | | | | | | | | | |
| | | | | | | | | | |
| | | | | | | | | | |
| | | | | | | | | | |
| | | | | | | | | | |
| | | | | | | | | | |
| | | | | | | | | | |
| | | | | | | | | | |
| | | | | | | | | | |

Le quotient est : _____

Le reste est : ____ < ____



8 051 divisé par 7

6 145 divisé par 5



| | | | | | | | | | |
|--|--|--|--|--|--|--|--|--|--|
| | | | | | | | | | |
| | | | | | | | | | |
| | | | | | | | | | |
| | | | | | | | | | |
| | | | | | | | | | |
| | | | | | | | | | |
| | | | | | | | | | |
| | | | | | | | | | |
| | | | | | | | | | |
| | | | | | | | | | |

Le quotient
est : _____

Le reste est :
____ < ____

| | | | | | | | | | |
|--|--|--|--|--|--|--|--|--|--|
| | | | | | | | | | |
| | | | | | | | | | |
| | | | | | | | | | |
| | | | | | | | | | |
| | | | | | | | | | |
| | | | | | | | | | |
| | | | | | | | | | |
| | | | | | | | | | |
| | | | | | | | | | |
| | | | | | | | | | |

Le quotient
est : _____

Le reste est :
____ < ____

MATHEMATIQUES – CALCULS (CM2)

| | | | | | | |
|---|---|---|--|---|--|--|
| 2 | 5 | 2 | | 4 | | |
| | | | | | | |
| | | | | | | |
| | | | | | | |
| | | | | | | |
| | | | | | | |
| | | | | | | |
| | | | | | | |
| | | | | | | |
| | | | | | | |

Le quotient est : _____

Le reste est : ____ < 4

| | | | | | | |
|---|---|---|--|---|--|--|
| 1 | 9 | 3 | | 8 | | |
| | | | | | | |
| | | | | | | |
| | | | | | | |
| | | | | | | |
| | | | | | | |
| | | | | | | |
| | | | | | | |
| | | | | | | |
| | | | | | | |

Le quotient est : _____

Le reste est : ____ < 8

| | | | | | | |
|---|---|---|--|---|--|--|
| 3 | 0 | 0 | | 6 | | |
| | | | | | | |
| | | | | | | |
| | | | | | | |
| | | | | | | |
| | | | | | | |
| | | | | | | |
| | | | | | | |
| | | | | | | |
| | | | | | | |

Le quotient est : _____

Le reste est : ____ < 6



468 divisé par 5

793 divisé par 8

652 divisé par 7



| | | | | | | |
|--|--|--|--|--|--|--|
| | | | | | | |
| | | | | | | |
| | | | | | | |
| | | | | | | |
| | | | | | | |
| | | | | | | |
| | | | | | | |
| | | | | | | |
| | | | | | | |
| | | | | | | |

Le quotient est : _____

Le reste est : ____ < ____

| | | | | | | |
|--|--|--|--|--|--|--|
| | | | | | | |
| | | | | | | |
| | | | | | | |
| | | | | | | |
| | | | | | | |
| | | | | | | |
| | | | | | | |
| | | | | | | |
| | | | | | | |
| | | | | | | |

Le quotient est : _____

Le reste est : ____ < ____

| | | | | | | |
|--|--|--|--|--|--|--|
| | | | | | | |
| | | | | | | |
| | | | | | | |
| | | | | | | |
| | | | | | | |
| | | | | | | |
| | | | | | | |
| | | | | | | |
| | | | | | | |
| | | | | | | |

Le quotient est : _____

Le reste est : ____ < ____



4 071 divisé par 9

3 360 divisé par 6



| | | | | | | |
|--|--|--|--|--|--|--|
| | | | | | | |
| | | | | | | |
| | | | | | | |
| | | | | | | |
| | | | | | | |
| | | | | | | |
| | | | | | | |
| | | | | | | |
| | | | | | | |
| | | | | | | |

Le quotient est : _____ Le reste est : ____ < ____

| | | | | | | |
|--|--|--|--|--|--|--|
| | | | | | | |
| | | | | | | |
| | | | | | | |
| | | | | | | |
| | | | | | | |
| | | | | | | |
| | | | | | | |
| | | | | | | |
| | | | | | | |
| | | | | | | |

Le quotient est : _____ Le reste est : ____ < ____

MATHEMATIQUES – NUMERATION (CM1)

1- Ecris les nombres suivants en chiffres.

Deux cent quatre-vingt-douze mille dix

Dix-huit millions cinq cent quatre-vingt-neuf mille deux cents

Deux millions six cent mille quatre-vingts

2- Ecris les nombres suivants en lettres.

789 580

101 569 400

880 010 280

3- Ecris ces nombres en supprimant les zéros inutiles et en plaçant les intervalles.

00489200

0125680010

012025200

001000010

4- Ecris en lettres et en chiffres le plus grand nombre en utilisant une seule fois chaque étiquette.

trente

cent

millions

deux

douze

mille

cent

5- Ecris en lettres et en chiffres le plus petit nombre en utilisant toutes les étiquettes une seule fois.

trente

cent

millions

deux

douze

mille

cent

MATHEMATIQUES – NUMERATION (CM2)

1- Ecris les nombres suivants en chiffres.

Trois millions six cent quatre-vingt-douze mille huit

Cent quatre-vingts millions neuf cent quatre-vingt-neuf mille deux cents

Trois milliards sept millions six cent mille quatre-vingt-trois

2- Ecris les nombres suivants en lettres.

10 609 580

100 519 481

2 000 010 270

3- Ecris ces nombres en supprimant les zéros inutiles et en plaçant les intervalles.

00489200

0125680010

012025200

001000010

4- Ecris en lettres et en chiffres le plus grand nombre en utilisant une seule fois chaque étiquette.

trente

cent

millions

deux

douze

mille

cent

5- Ecris en lettres et en chiffres le plus petit nombre en utilisant toutes les étiquettes une seule fois.

trente

cent

millions

deux

douze

mille

cent

MATHEMATIQUES – PROBLEMES (CM1)

1. Lorsque Jeanne, Zoé et Léa se pèsent ensemble, la balance indique 85 kg. Jeanne pèse 27 kg et Zoé 30 kg.

Combien pèse Léa ?

Calcul(s) en ligne :

.....

Phrase réponse :

.....

2. Antoine a acheté un vélo et un casque. Le casque coûte 3 fois moins cher que le vélo. Le vélo coûte 189 €.

Combien coûte le casque d'Antoine ?

Calcul(s) en ligne :

.....

Phrase réponse :

.....

3. Mélissa partage 584 billes à ses quatre camarades.

Combien de billes chacun reçoit-il ?

Calcul(s) en ligne :

.....

Phrase réponse :

.....

4. Jérôme a parcouru 7 tours de piste. Le compteur de son vélo indique qu'il a fait 2380 m.

Quelle est la longueur d'un tour de piste ?

Calcul(s) en ligne :

.....

Phrase réponse :

.....

Quelle distance va-t-il parcourir s'il fait 15 tours ?

Calcul(s) en ligne :

.....

Phrase réponse :

.....

Opération(s) posée(s) :

Opération(s) posée(s) :

Opération(s) posée(s) :

Opération(s) posée(s) :

MATHEMATIQUES – PROBLEMES (CM2)

1. Une course cycliste se déroule sur un circuit de 785 mètres. Les cyclistes doivent effectuer 42 tours.

Quelle est la longueur totale de la course ?

Calcul(s) en ligne :

.....

Phrase réponse :

.....

2. Trois amis ont gagné la somme de 13 518 €. Ils se les partagent équitablement.

A combien va s'élever la part de chaque joueur ?

Calcul(s) en ligne :

.....

Phrase réponse :

.....

3. Pour un voyage scolaire, le transport coûte 18 € par élève et les activités coûtent 9 € par élève.

Quel sera le prix total du voyage pour les 113 élèves de l'école ?

Calcul(s) en ligne :

.....

Phrase réponse :

.....

4. Jérôme a parcouru 7 tours de piste. Le compteur de son vélo indique qu'il a fait 2380 m.

Quelle est la longueur d'un tour de piste ?

Calcul(s) en ligne :

.....

Phrase réponse :

.....

Sachant qu'il lui reste 5 tours à effectuer, quelle est la longueur totale de la course ?

Calcul(s) en ligne :

.....

Phrase réponse :

.....

Opération(s) posée(s) :

Opération(s) posée(s) :

Opération(s) posée(s) :

Opération(s) posée(s) :

SCIENCES – LA RESPIRATION ET LA CIRCULATION SANGUINE (CM1 et CM2)

D'après toi, quel est le trajet de l'air dans ton corps ? Où va l'air que tu respires ?

Mes hypothèses :

Etude de documents :

1. **Surligne, dans le texte, les mots de vocabulaire concernant l'appareil respiratoire.**

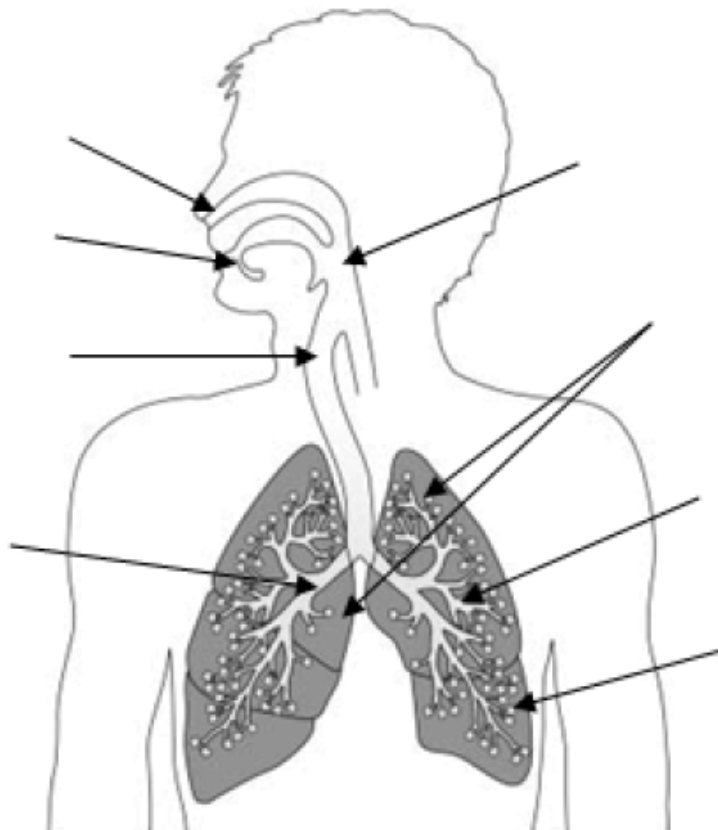
Le trajet de l'air

Quand tu inspires, l'air pénètre par le nez ou la bouche ; il traverse le pharynx, endroit de la gorge où passent à la fois les aliments avalés et l'air inspiré. Il s'engage dans la trachée artère, tube souple et rigide. L'air parvient aux poumons par les deux bronches principales qui se divisent en bronchioles terminées par des petits sacs microscopiques : les alvéoles pulmonaires. On évalue à 700 millions le nombre d'alvéoles pour les deux poumons.

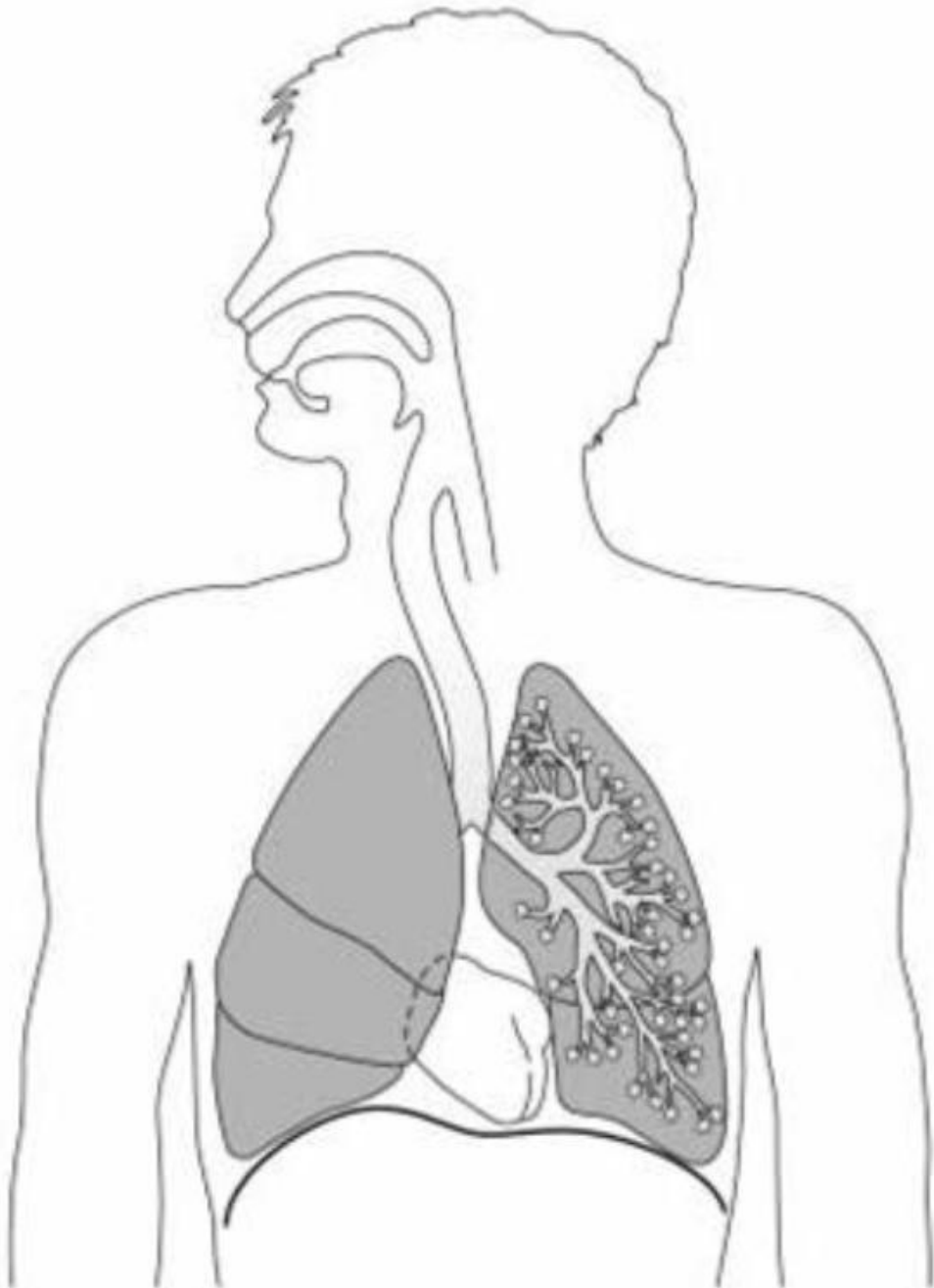
Quand tu expires, l'air ressort par le nez ou la bouche en suivant le chemin inverse depuis les alvéoles pulmonaires.

Les poumons sont des organes mous, spongieux, élastiques et légers. Le cœur est situé entre les deux poumons. L'ensemble cœur-poumons est protégé par la cage thoracique. La cage thoracique est limitée dans le dos et les côtés par la colonne vertébrale et les côtes, en avant par le sternum et à la base par un muscle : le diaphragme.

2. **D'après la lecture du texte, et des mots soulignés, indique les légendes du schéma suivant :**



3. Dans le texte, souligne en rouge les passages qui te permettent de savoir quel trajet suit l'air dans l'appareil respiratoire.
4. En t'aidant du texte, indique en rouge, sur le schéma suivant, le trajet suivi par l'air.



HISTOIRE – LA REVOLUTION INDUSTRIELLE ET SCIENTIFIQUE (CM1 et CM2)

EVALUATION – Période 2 – CM – Histoire

Compétence du socle commun :

- Connaître et mémoriser les principaux repères chronologiques (événements et personnages).

Objectifs :

| | |
|--|--|
| Identifier les différentes caractéristiques de la Révolution industrielle et scientifique (XIXème siècle). | |
|--|--|

| | |
|---|--|
| Connaître les principales inventions du XIXème ainsi que leur date et leur inventeur. | |
|---|--|

Exercice n°1 : Réponds aux questions suivantes en faisant une phrase.

1- Grâce à quelle invention a-t-on créé les premiers trains ?

.....

2- Quels secteurs industriels (3 secteurs) se sont développés et ont employé un grand nombre d'ouvriers au milieu du XVIIIème siècle ?

.....

.....

3- Quels sont les avantages que le train a apportés par rapport aux moyens de transport du début du XIXème siècle ?

.....

.....

4- Entre quelles villes s'est ouverte la première ligne de chemin de fer en France ?

.....

5- Grâce à quel moteur fonctionne l'automobile ?

.....

6- Comment s'appelle le fait qu'une grande partie de la population rurale vienne s'installer en ville ?

.....

7- Qu'a provoqué ce phénomène au niveau des villes ?

.....

.....

Exercice n°2 : Remplis le tableau suivant.

| <u>Invention</u> | <u>Inventeur</u> | <u>Date</u> |
|--|------------------|-------------|
| Machine à vapeur | | |
| Le train (1 ^{ère} ligne de chemin de fer) | | |
| | | 1886 |
| | Clément Ader | 1890 |
| Radium (radioactivité) | | |
| Vaccin contre la rage | | 1885 |
| | Nicéphore Niépce | 1824 |
| Phonographe | | 1878 |
| | Graham Bell | |
| Cinéma | | |